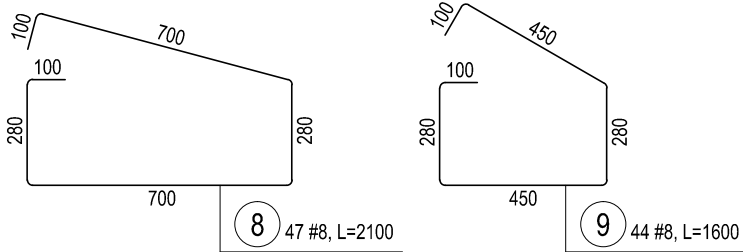
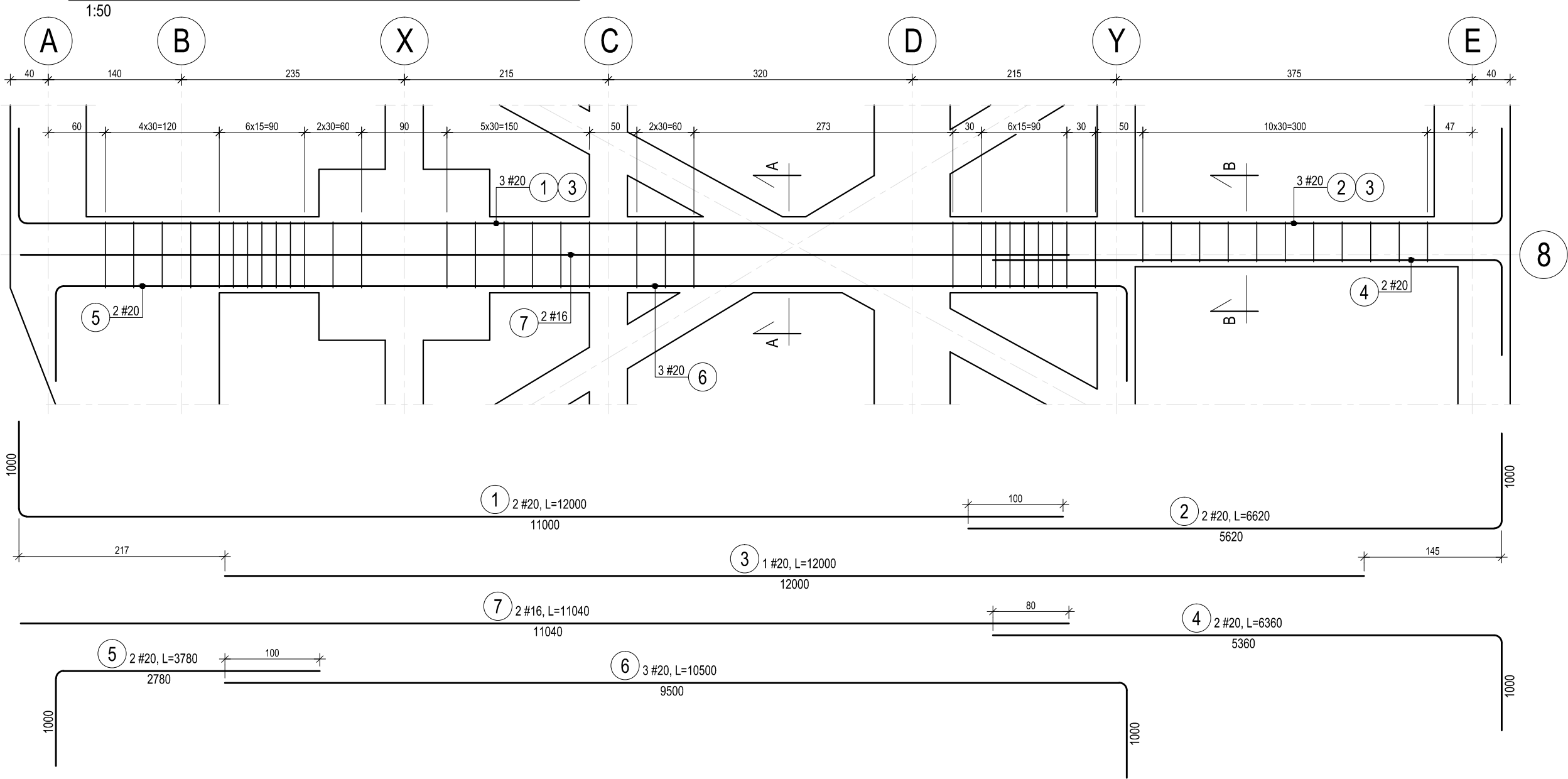
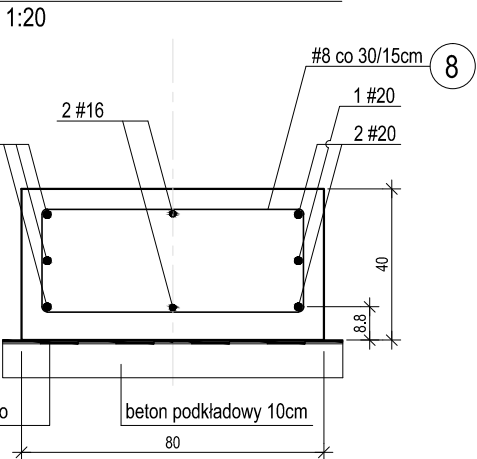


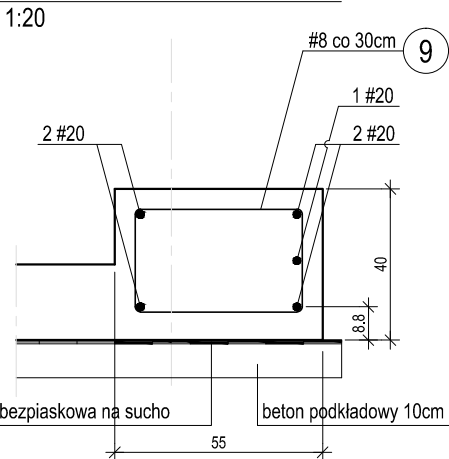
FUNDAMENTY W OSI 8 - SEGMENT B



PRZĘKRÓJ A-A




PRZĘKRÓJ B-B



Beton	B30 (C25/30)
Uziarnienie	Dmax = 16mm
Klasa ekspozycji	XC3 - fundamenty
Stal	A-IIIN (B500SP)
Otulina	5,0 cm - fundamenty

FUNDAMENTY W OSI 8 - SEGMENT B						
Ilość elementów						1
Nr.	Ilość:	Średn.:	Dług.:	#8	#16	#20
1	2	#20	12000			24
2	2	#20	6620			13
3	1	#20	12000			12
4	2	#20	6360			13
5	2	#20	3780			8
6	3	#20	10500			32
7	2	#16	11040		22	
8	31	#8	2100	65		
9	11	#8	1600	18		
Długość wg średnic [m]				83	22	101
Masa 1 mb [kg/m]				0,40	1,58	2,47
Masa razem wg średnic [kg]				33	35	250

 Projektowanie Architektoniczne Krzysztof Petrus ul. Morgowska 4d 41-408 Mysłowice				T: +48 504 639 835 E: kpe@kpe.com.pl	
Nazwa		Rewitalizacja centrum Gogolowej wraz z budową budynku wielofunkcyjnego, parkingów, miejsc postojowych i zagospodarowaniem terenu.			Nr rys. KB-112/B
Adres		44-323 Gogolowa, ul. Wiejska 28, dz. nr 505, 577, 798, 799, 800, 801, 802			Skala 1:50
Tytuł		Fundamenty w osi 8 - segment B			Data 12/2020
		spec.		nr ugr.	podpis
Projektant: mgr inż. Michał Skorupa		konst-bud		SLK/4258/POOK/12	Faza PT
Sprawdzający: mgr inż. Jerzy Kojzar		konst-bud		198/92	Branża konstrukcja
Prawa autorskie zastrzeżone. Przerysowywanie, uzupełnianie, odstępowanie niniejszego rysunku komunikować bez pisemnej zgody autora jest zabronione.					Nr strony